

DESIGN MANUÁL VEŘEJNÝCH PROSTRANSTVÍ V TRATIVODECH

verze 20240730 - příloha k zadávací dokumentaci

město Neratovice
Kojetická 1028
277 11 Neratovice
www.neratovice.cz



1. Účel dokumentu

Tento design manuál slouží pro nastavení minimálního standardu povrchů a vybavení veřejných prostranství v území „V Trativodech“. Design manuál je podkladem pro podrobný návrh technického řešení povrchů a detailů veřejných prostranství.

Základními cíli Design manuálu je sjednocení kvalitativních požadavků, materiálů a detailních řešení návrhu veřejných prostranství a optimalizace následné údržby. Dále dosažení odpovídající kvality a udržitelnosti veřejných prostranství pomocí ekonomických racionálních řešení a běžných dostupných materiálů. Důraz je kladen také na implementaci modrozelené infrastruktury, zajišťující dlouhodobou udržitelnost a vysokou kvalitu vegetace.

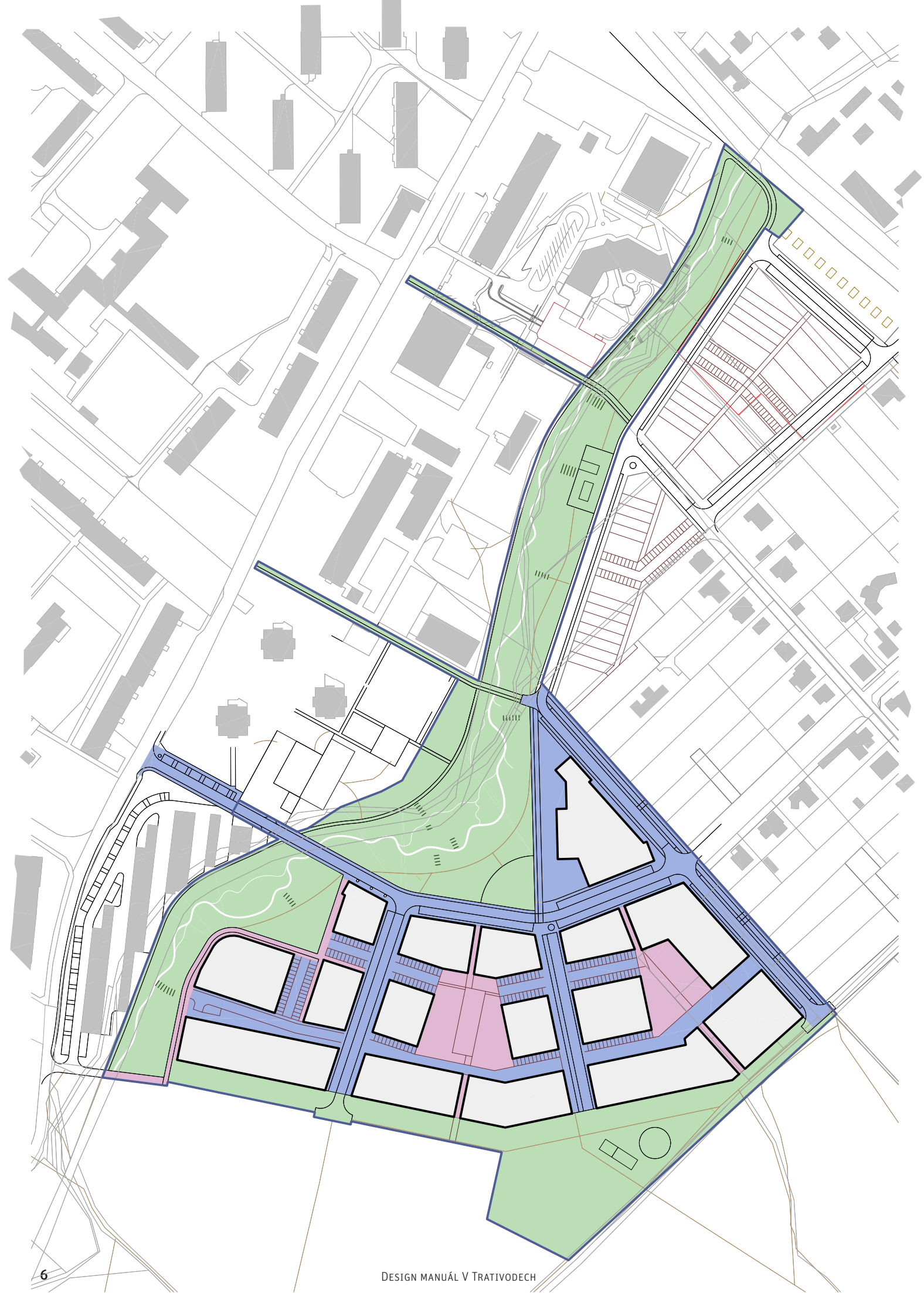
Design manuál popisuje podrobnosti, které obvykle nebývají předmětem požadavků zadávacích dokumentací ve výběrových řízeních na zakázky správy, údržby a investic do veřejných prostranství. Cílem je předejít nejasnostem v rámci zpracování projektové dokumentace.

Design manuál předkládá řešení pouze v obecné rovině, jedná se o východiska pro konkrétní návrh, která vyžadují podrobná technická prověření a případně také další diskuzi s městskými aktéry. V případě zjištění, že řešení plynoucí z design manuálu je v daných podmínkách nevhodné, musí se najít alternativní řešení, které však bude nadále naplňovat základní principy design manuálu.

Na základě podrobného technického řešení projektové dokumentace dojde k aktualizaci design manuálu. Tento dokument bude následně závazným a neměnným podkladem pro jednot-

2. Základní principy designu veřejných prostranství

1. Ekonomické řešení – v rámci dané charakterové skupiny nalézt optimální poměr: náklady + náklady na údržbu / benefity v rámci celého životního cyklu
2. Pro stromořadí a stromové skupiny navrhnout pěstební cíle
3. Povrchy jsou v maximální míře propustné. Z nepropustných povrchů je voda přiváděna ke stromům
4. Cílem je udržet dešťovou vodu na povrchu, využít jí v místě / zpomalit odtok
5. Pro následnou údržbu zelených ploch sestavit už v rámci návrhu management plán
6. Sjednotit barevnost všech kovových prvků na veřejných prostranstvích
7. Veřejná prostranství svým uspořádáním a designem budou podporovat zklidnění dopravy (drobné dopravní značení, zvýšené křižovatky, odlišení materiálu povrchů, malé poloměry oblouků, minimální šíře vozovek)
8. Veřejná prostranství budou přívětivá pro osoby s omezením (slepecké prvky bezbariérovost), řešení těchto prvků je racionální
9. Prvky infrastruktury budou uspořádány tak, aby netvořily bariéru
10. Veřejné osvětlení bude nerušivé, úsporné a šetrné vůči noční přírodě



3. Rozlišení veřejných prostranství podle charakteru

V rámci design manuálu jsou veřejná prostranství roztříděna do tří charakteristických skupin. Skupiny jsou rozlišeny podle investiční náročnosti a následné intenzity využívání a údržby. Rozlišení je v této fázi pouze indikativní a je možné na základě podrobného technického prověření jednotlivé dílčí plochy zařadit do jiné skupiny.



Veřejná prostranství zajišťující obsluhu území (včetně cyklo dopravy a ploch pro parkování), nejvyšší nároky na odolnost a technické řešení, vysoké nároky na údržbu



Veřejná prostranství zklidněného charakteru bez automobilové dopravy a cyklo dopravy. Součástí jsou zelené plochy včetně cest, propojení mezi bloky atp. Plochy jsou převážně propustné a vegetační. Nízkonákladové řešení, nižší nároky na údržbu



Plochy krajinného charakteru. Přírodě blízké plochy veřejných prostranství a otevřené krajiny, řešení založená na přírodních prvcích, minimální nároky na údržbu

4. Tabulky prvků

Skupina A	prvek veřejných prostranství	podmínky / kontext	materiálové řešení
	vozovka		A01 asfaltový kryt min. tl 40mm dle TP170: D1-N-2-V-PIII s předvybraným barevným kamenivem (po pokládce otryskání)
	cyklopruh / cyklostezka		A02 probarvený asfaltový kryt min. tl 40mm dle TP170: D1-N-2-V-PIII
	chodníky		A03 betonová dlažba - 30x20x8cm, přírodní materiál a barevnost, rádiusová mikrofazeta (r<2mm), šířka spáry >3mm, protiskluz R13
	plochy pod pergolami		betonová dlažba - 30x20x8cm, přírodní materiál a barevnost, rádiusová mikrofazeta (r<2mm), šířka spáry >3mm, protiskluz R13
	sdílený prostor	plácky, pěší a sdílená zóna	A04a žulová kostka 8/10, protiskluz, rovinnost, pěší komfort, velikost spáry ca 10 mm, řádkový klad, lokální dostupná žula různé druhy, rovinnost +/- 5 mm
pojízdné plochy pěších zón, obratiště, požární nástupy		A04b žulová kostka 8/10, protiskluz, rovinnost, pěší komfort, velikost spáry ca 10 mm, klad do kroužku, lokální dostupná žula různé druhy, rovinnost +/- 5 mm	
v místě pohybu cyklistů		A04c řezaná horní hrana	
	příjezd k pergolám		A05 betonová dlažba zatravnňovací - široká spára 30mm, protiskluz R13
	parkovací zálivy / pásy		betonová dlažba zatravnňovací - široká spára 30mm, protiskluz R13
	rabátka		A06 nezpevněná stromová mísa krytá vhodným vegetačním pokryvem z trvalek, keřů, letniček případně trávniku, minimální velikost stromové mísy 3 m ² , obrubník umožňuje laterální nátok srážkové vody ze zpevněných ploch, stromová mísa je propojena s dalšími stromovými mísami kořenovými cestami
	průlehy		A07 vlhkofilní rostliny / trvalky
	slepecké prvky		A08 např. Godelmann, nativo – protiskluz R 13 USRV 60 přírodní povrch s povrchovou úpravou nášlapné vrstvy: pro varovný pás nopová dlaždice s polokoulemi kolmá 8 cm pro signální pás nopová dlaždice s polokoulemi kolmá 8 cm pro vodící linie žebrová dlaždice s trapézovým profilem 8 cm
			A09 stožár bezpaticový, stožár ošetřený práškovou vypalovací barvou RAL 7021, standard intenzity osvětlení - třída osvětlení P (prověřit výpočtem), teplota chromatičnosti 2700K, stínidlo usměrňuje tok světla směrem dolů, díky lampy v nepevněné ploše: do betonového základu o průměru max 500mm, povrchově žulová dlažba 4/6 , která vystupuje 0-2 cm nad terén a je vyspádována směrem od patice. Hrana čepice jasně definovaná, kruhového průměru, uzemnění umístěné 10 cm nad úroveň terénu/betonovou čepičku v kontrastním barevném provedení, v noci na čidlo pohybu
	lavička		A10 konstrukce - kov RAL 7021, sedací plocha - ošetřené dřevo, kotvení do základů, např. Streetpark INOA
	další sedací prvky	pouze v pěších zónách, plátcích a předprostorech	A11 lavice z masivního dřeva, zachovat možnost údržby okolí a pod lavicemi
	odpadkový koš		A12 nízkonákladový, odolný, praktická manipulace, odpadkový koš "Praha, TSK", objem > 60l
	kontejnery na tříděný odpad		A13 systém pro kotvení kontejnerů do sebe a ke stanovišti
	stojan na kola		A14 jednoduchý kovový rám, výšky 900mm, délka 600mm, barevnost RAL 7021, osová vzdálenost rámu 900mm
	ohrádka rabátka		A15 nízký dřevěný plůtek (výška max 350mm) přírodní úprava
	stromořadí		A16 definovat pěstební cíle, předpokládá se výsadba ovocných stromů
	pergola		A17 ocelový subtilní objekt s plechovou střechou barevnost RAL 7021, na střeše je umístěna FVE, všechny komponenty FVE jsou ukryty v konstrukci, pergoly jsou primárně určené pro parkování, v každém bloku vymezit v pergole plochu 5x5m pro parkování kol, kola kotvena zavěšením
	zábradlí		A18 pouze na mostním objektu, barevnost RAL 7021
	zahrazovací sloupky		A19 např. Streetpark SIMPLE, RAL 7021
	elektrodojíječky		A20 umístění v pergolách, počet dojíječek dle normy, minimální možné rozměry, elektroměry umístít uvnitř objektů (plotů), barevnost RAL 7021
	elektrická přípojka (pro trh, komunitní akci)		A21 v podlaze, kryt kovový / litinový, barevnost RAL 7021
	skříň na měřicí, ovládací a jistící prvky IS (elektroměrný rozvaděč)		A22 minimální možné rozměry - umístění v okraji chodníku, mimo hmatné prvky, barevnost RAL 7021
	sloupky na pytlíky na psí exkrementy		A23 výška: spodní okraj 1150 mm, horní okraj 1550 mm, barevnost RAL 7021
	obruby	mezi vozovkou a chodníkem	A24 žulové obruby OP3 - rozměr 25 cm x 20 cm, dvě strany tryskané, délka min. 800mm, obrubníkový splávek
	obruby vnější rohy (u zálivů)		A25 OP3 - radius 500mm
	vpustě		A26 litinová kanalizační mříž do rozměru rámu 430x530 mm (405x530mm) s otvory kolmými na směr převažujícího pohybu na trasách s pohybem cyklistů
	žlab		A27 kombinovaný štěrbinový (monolitický) a litinový žlab
	nátoky		A28 snížená obruba, výřez v obrubě v místě ideální trasy nátku

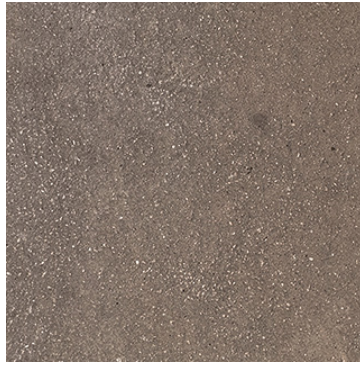
Skupina B	prvek veřejných prostranství	podmínky / kontext	materiálové řešení	
	propojení mezi domy / ploty, křižovatky cest v parku		B01	žulová kostka 8/10 s širokou "zatravňovací" spárou, protiskluz, rovinatost, pěší komfort, velikost spáry ca 30 mm, řádkový klad, lokální dostupná žula různé druhy, rovinnost +/- 5 mm
	pobytové plochy - místa setkávání			žulová kostka 8/10 s širokou "zatravňovací" spárou, protiskluz, rovinatost, pěší komfort, velikost spáry ca 30 mm, řádkový klad, lokální dostupná žula různé druhy, rovinnost +/- 5 mm
	cesta v parku		B02	mlat / MZK
	parkovací plochy ostatní		B03	štěrkový trávník
	pěší stezka vegetační		B04	intenzivně sečený trávník
	lemování u zpevněných cest a komunikací, kachní trávník			intenzivně sečený trávník
	průlehy		B05	vlhkomilné rostliny / tráva
	ostatní plochy vegetace		B06	louka sečená 2x za rok
	veřejné osvětlení		B07	stožár bezpaticový, výška stožáru do 5m, stožár ošetřený práškovou vypalovací barvou RAL 7021, standard intenzity osvětlení - 50 lx, teplota chromatičnosti 2700K, stínidlo usměrňuje tok světla směrem dolů, dřík lampy v nezpevněné ploše: do betonového základu o průměru max 500mm, povrchově žulová dlažba 4/6, která vystupuje 0-2 cm nad terén a je vyspádována směrem od patice. Hrana čepice jasně definovaná, kruhového průměru, uzemnění umístěné 10 cm nad úroveň terénu/betonovou čepičku v kontrastním barevném provedení, v noci na čidlo pohybu
	lavička		B08	pouze volný mobiliář
	odpadkový koš		A12	nízkonákladový, odolný, praktická manipulace, odpadkový koš "Praha, TSK", objem > 60l
	kontejnery na tříděný odpad		B09	pouze kompost pro bioodpad
	stromořadí		B10	definovat pěstební cíle, předpokládá se výsadba ovocných stromů
	elektrická přípojka (pro trh, komunitní akce)		A21	v podlaze, kryt kovový / litinový, barevnost RAL 7021
	obruby	pouze v nezbytných případech	B11	ocelová obrubníková lišta
	vpustě	pouze výjimečně, jinak odvodnění do vegetačních ploch	A26	litinová kanalizační mříž do rozměru rámu 430x530 mm (405x530mm)

Skupina C	prvek veřejných prostranství	podmínky / kontext	materiálové řešení
	cyklostezka v krajině		A02 pouze jako přidružený pruh v šířce max 2m k nebezpečné cestě, probarvený asfaltový kryt min. tl 40mm dle TP170: D1-N-2-V-PIII
	významná cesta v krajině		C01 nebezpečná (lesní) štěrková cesta
	dětské hřiště, sportoviště		C02 oblázky / kůra / mlát
	předprostor		B01 žulová kostka 8/10 s širokou "zatravnovací" spárou, protiskluz, rovinnost, pěší komfort, velikost spáry ca 30 mm, řádkový klad, lokální dostupná žula různé druhy, rovinnost +/- 5 mm
	propojení cest v krajině		B03 štěrkový trávník, intenzivně sečený trávník
	pobytové plochy vegetace		B04 intenzivně sečený trávník
	nepobytové plochy vegetace a plochy pro rozliv potoku		B06 louka sečená 2x za rok
	veřejné osvětlení		bez veřejného osvětlení
	lavička		A10 konstrukce - kov RAL 7021, sedací plocha - ošetřené dřevo, kotvení do základů, např. Streetpark INOA
	další sedací prvky		C03 přírodní řešení - povalené kmene, lavičky z přírodních komponent, důraz na opravitelnost
	odpadkový koš		A12 nízkonákladový, odolný, praktická manipulace, odpadkový koš "Praha, TSK", objem > 60l
	obruby	pouze v nezbytných případech	B11 ocelová obrubníková lišta
	stromořadí		C12 definovat pěstební cíle, předpokládá se druhová skladba dle návrhu územní studie

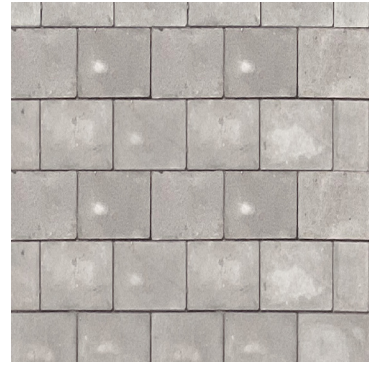
5. Ilustrační fotografie



A01



A02



A03



A04a



A04b



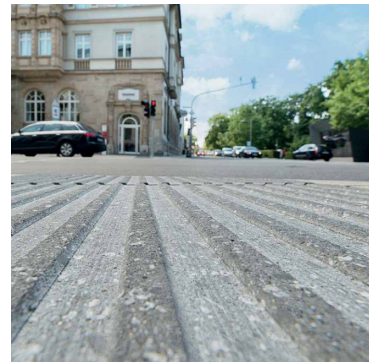
A04c



A05



A06



A08



A09+B07



A10



A11



A12



A13



A14



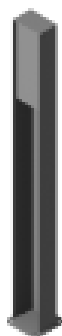
A15



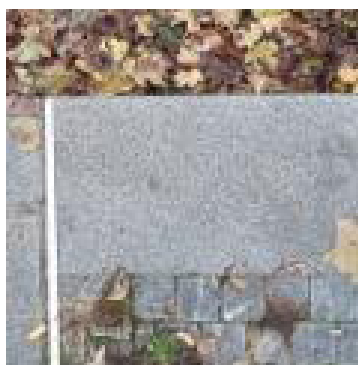
A19



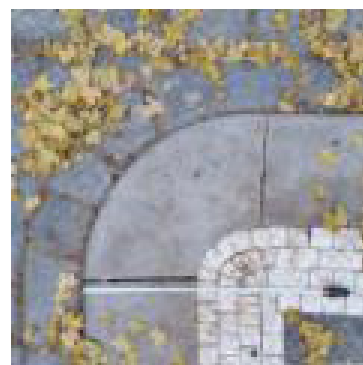
A20



A23



A24



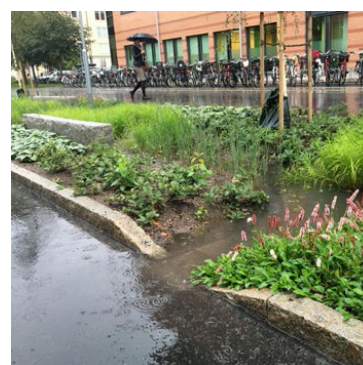
A25



A26



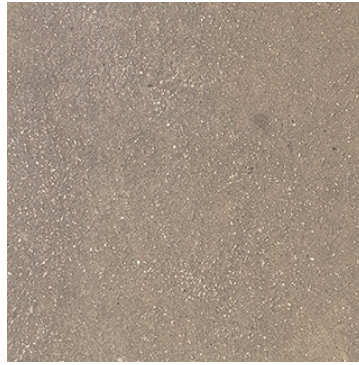
A27



A28



B01



B02



B03



B04



B05



B06



B08



C02



C03